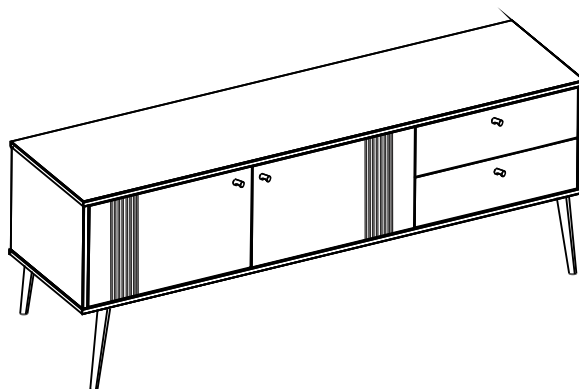


Вега Саксония

Тумба под ТВ 1500

ГТ.0341.302



Гарантия:

Предприятие-изготовитель гарантирует покупателю сохранение всех качественных показателей мебели, обусловленных ГОСТ 16371 -2014 и ГОСТ 19917 -2014 в течение 18 месяцев при соблюдении условий транспортирования, правил сборки, эксплуатации и хранения.

Претензии по качеству и комплектности мебели принимаются в пределах гарантийного срока по месту покупки. Для выполнения предприятием-изготовителем гарантийных обязательств, выявления несоответствий и установления причин их возникновения необходимо сохранить и предоставить:

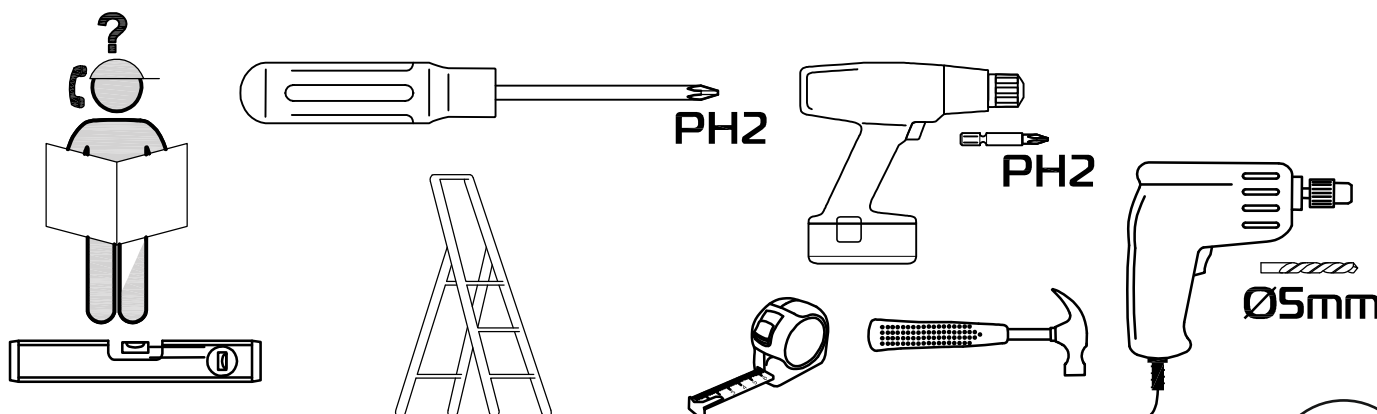
- 1) части упаковки с наклеенными этикетками, номером партии или ростером (или их фотографии);
- 2) фотографии распечатанных упаковок, где обнаружен заводской брак деталей;
- 3) фотографии узлов, деталей собираемого изделия, если заводской брак обнаружен до сборки и в процессе сборки.

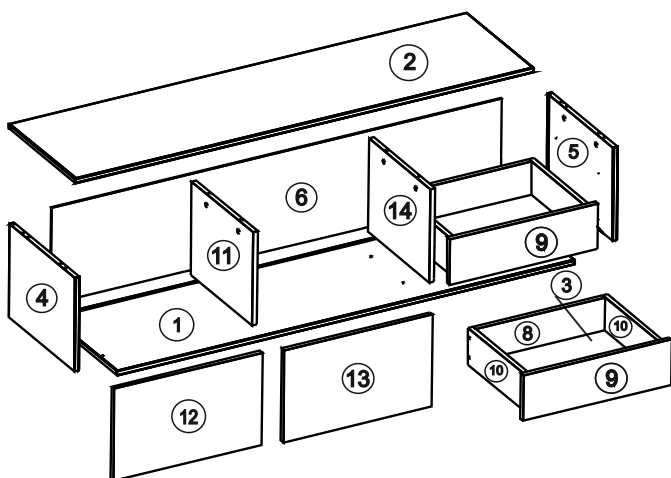
Предприятие оставляет за собой право внесения частичных изменений в конструкцию мебели и комплектующие изделия.

Не являются гарантийным случаем:

Различные повреждения деталей и узлов изделий (бой, сколы, царапины, расслоения, оплавление, набухание ЛДСП и др.), возникшие в результате перевозки самовывозом, самостоятельной сборки, нарушений правил эксплуатации. Замена деталей и узлов изделий, не попадающих под гарантийный случай, производится за дополнительную оплату

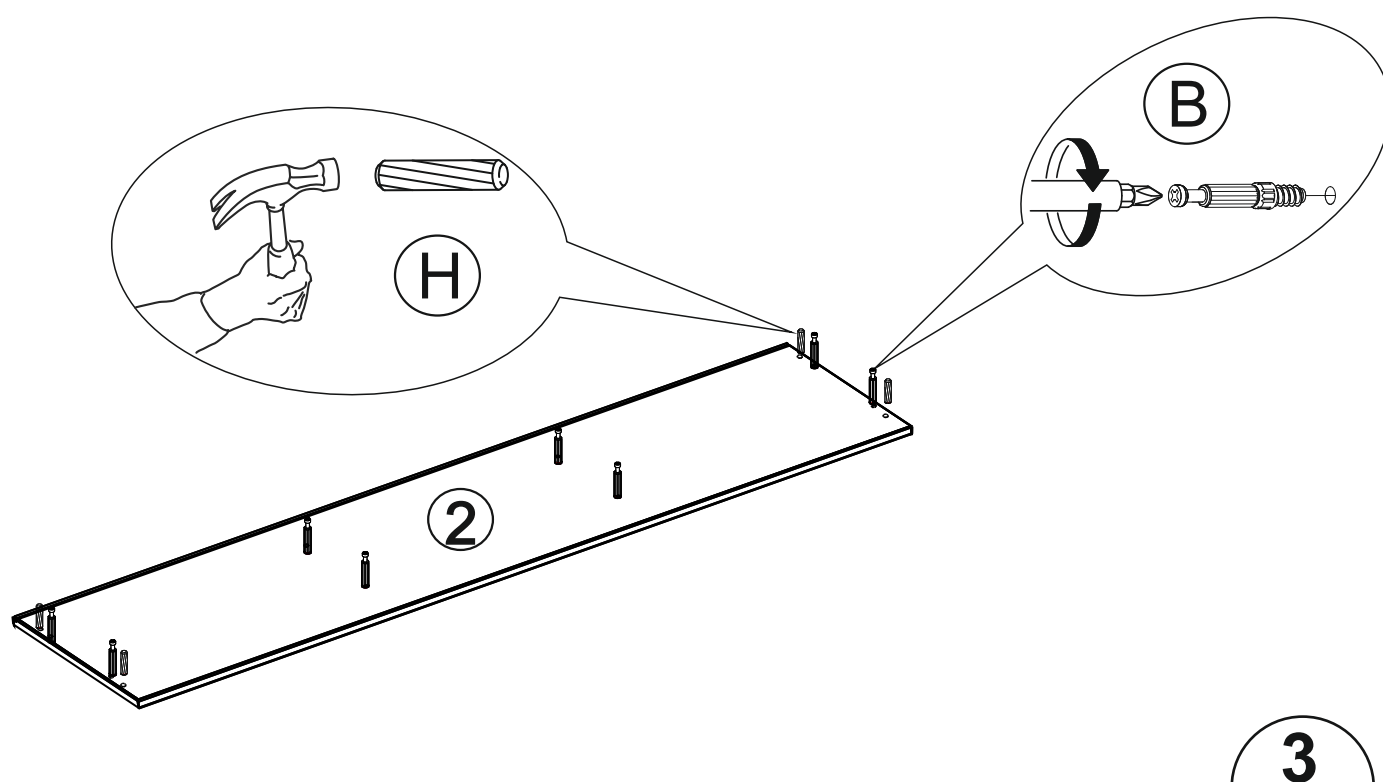
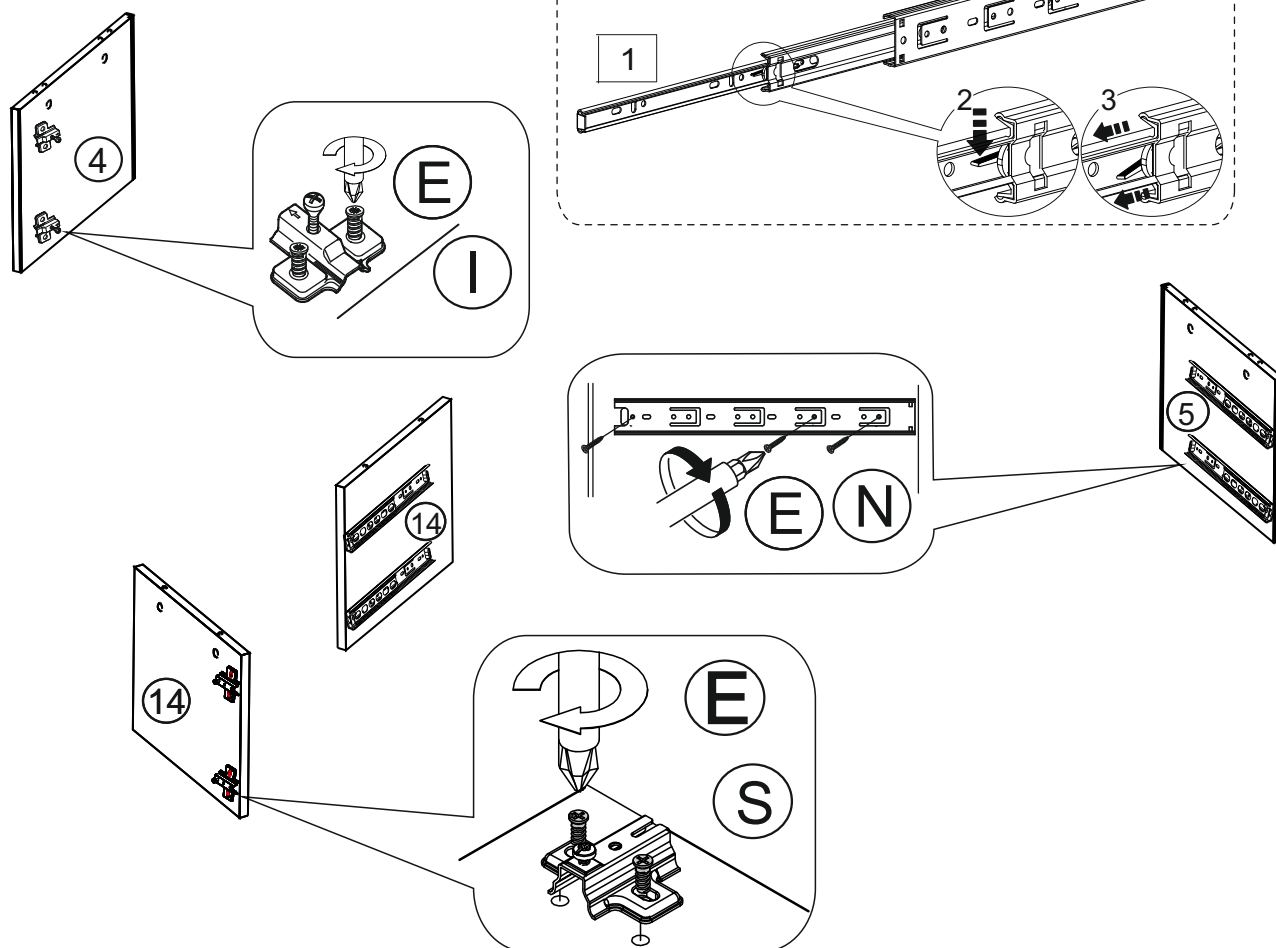
Внимание!!! Предприятие оставляет за собой право вносить в изделие конструктивные изменения, в том числе с заменой фурнитуры.



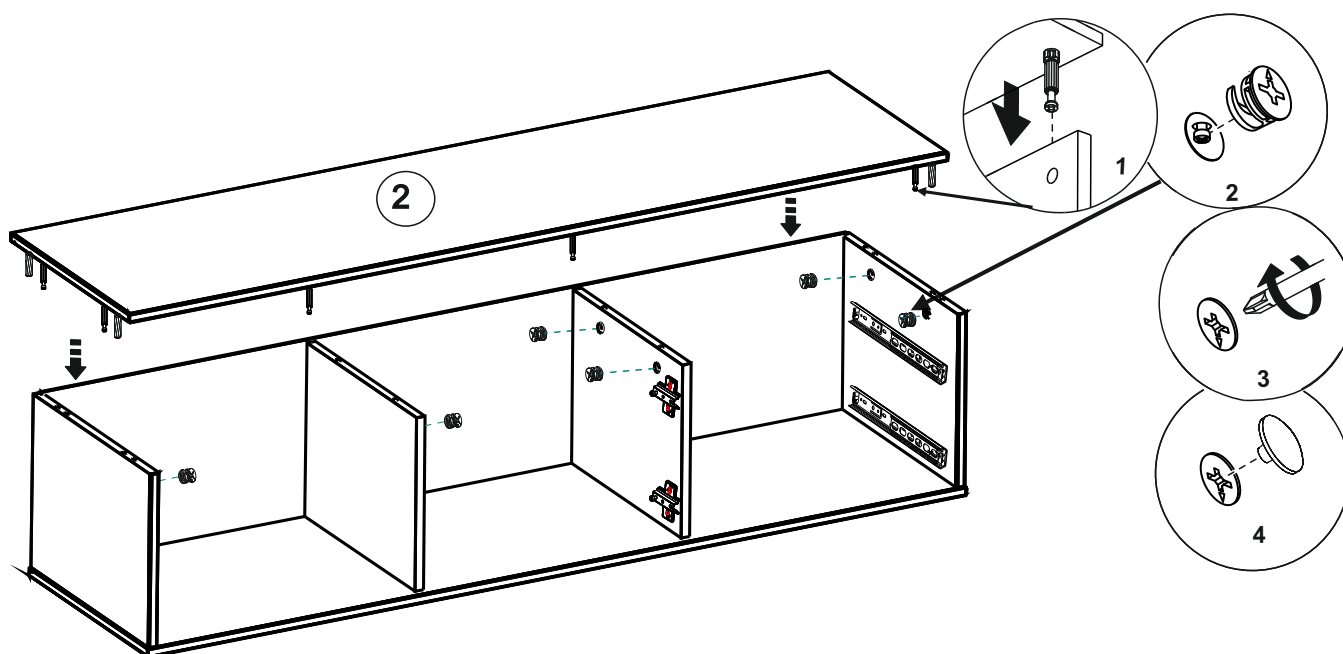
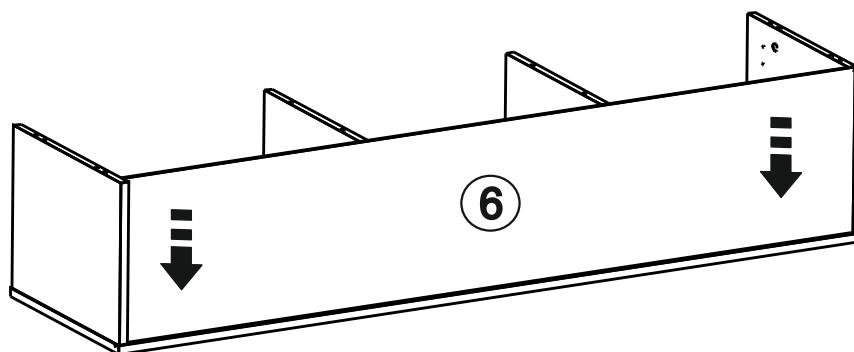
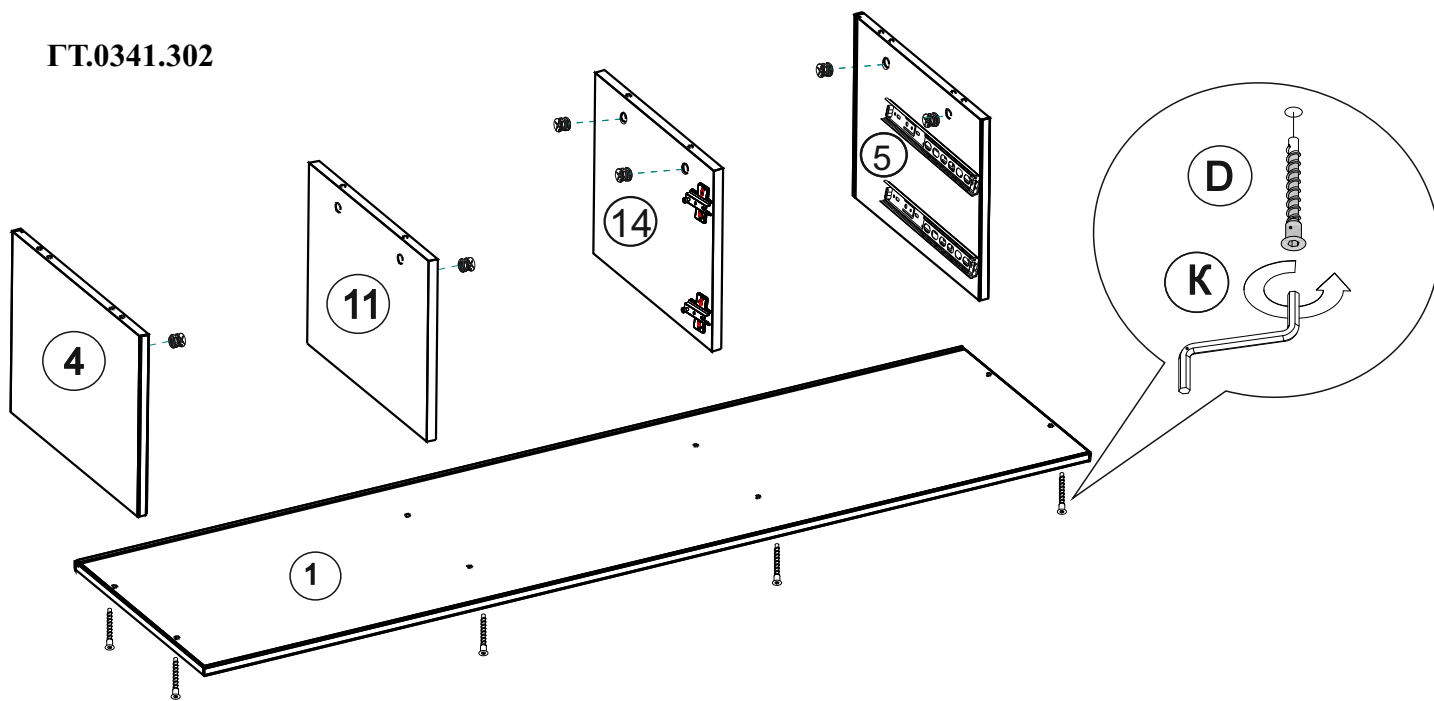


①	Дно 1522x400 (x1)	упак. 1
②	Крышка 1522x400 (x1)	упак. 1
③	Дно ящика ДВП 326x439 (x2)	упак. 1
④ ⑤	Бок 304x396 (x2)	упак. 1
⑥	Задняя стенка ДВП 1496x314 (x1)	упак. 1
⑦	Перед. стенка ящика 120x431 (x2)	упак. 1
⑧	Задн. стенка ящика 120x431 (x2)	упак. 1
⑨	Фасад ящика 492x149 (x2)	упак. 2
⑩	Бок ящика 120x350 (x4)	упак. 1
⑪ ⑭	Перегородка 304x364 (x2)	упак. 1
⑫ ⑬	Дверь 492x300 (x2)	упак. 2
	Фурнитура	упак. 3

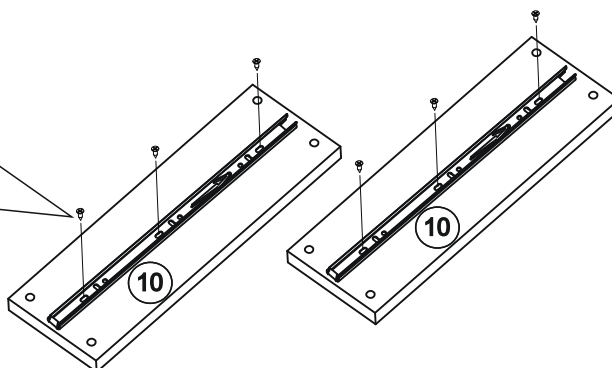
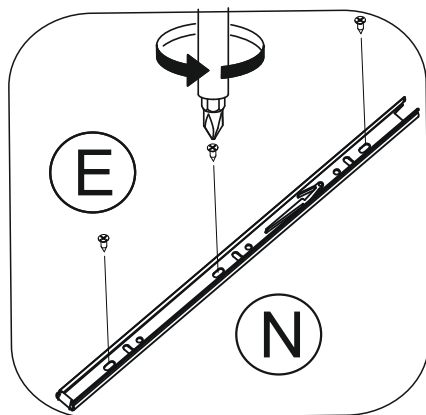
A		ВИНТ 4x35	- 2 шт
B		ЭКСЦЕНТРИК САМОРЕЗ	- 8 шт
C		ЗАГЛУШКА ЭКСЦЕНТРИКА	- 8 шт
D		ЕВРОВИНТ x50	- 24 шт
E		САМОРЕЗ 3,5x16	- 40 шт
F		ВИНТ 4x20	- 2 шт
G		САМОРЕЗ 4x25	- 4 шт
H		ШКАНТ	- 4 шт
I		ПЕТЛЯ ВКЛАДНАЯ С ДОВОДЧИКОМ	- 2 шт
J		УГОЛОК С САМОРЕЗОМ	- 8 шт
K		КЛЮЧ	- 1 шт
L		РУЧКА	- 4 шт
M		ОПОРА ЧЕРНАЯ	- 4 шт
N		НАПРАВЛЯЮЩИЕ x250	- 2 к-та
P		ЗАГЛУШКА ЕВРОВИНТА	- 8 шт
R		САМОРЕЗ 4x16	- 16 шт
S		ПЕТЛЯ ПОЛУНАКЛАДНАЯ С ДОВОДЧИКОМ	- 2 шт
T		АМОРТИЗАТОР	- 4 шт



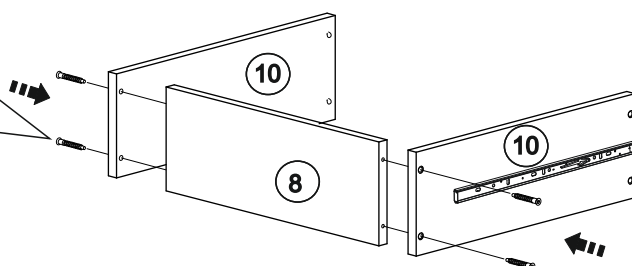
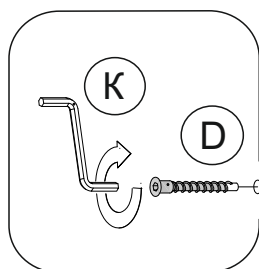
ГТ.0341.302



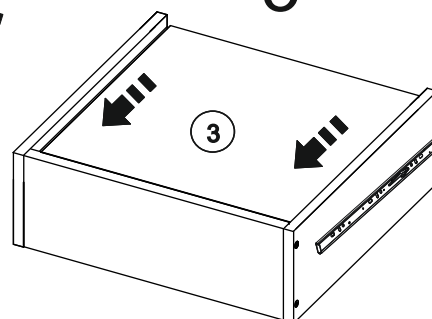
1



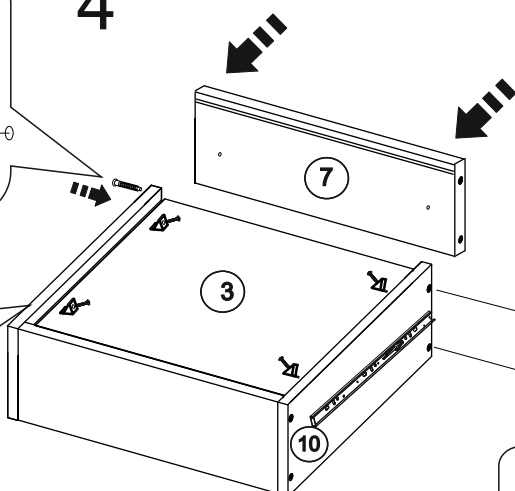
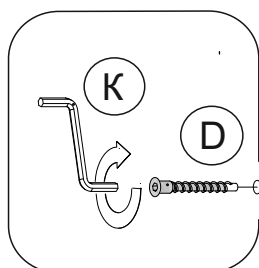
2



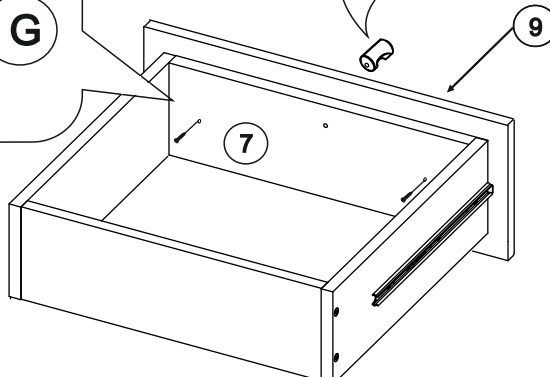
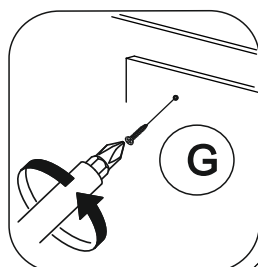
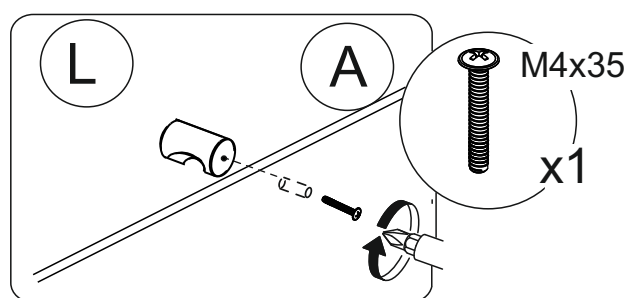
3



4



5



5

E

12

!

(L

F

M4x20

x1

13

!

S

E

1

R

M

6

